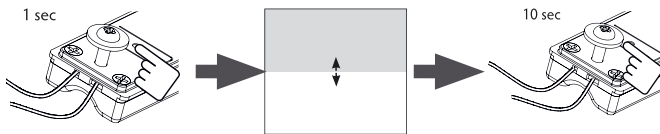


## Resetten

- Terugzetten naar fabrieksinstellingen.

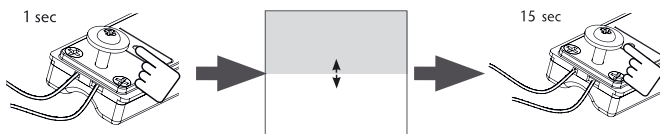


Druk kort op de programmeerknop (<2 sec.)

**Programmeermodus:** Systeem gaat heen en weer...

Houdt de programmeerknop ingedrukt totdat het systeem stopt met heen- en weer bewegen (ca 10 sec.)

- Terugzetten naar fabrieksinstellingen & alle geprogrammeerde kanalen/afstandsbedieningen wissen.



Druk kort op de programmeerknop (<2 sec.)

**Programmeermodus:** Systeem gaat heen en weer...

Houdt de programmeerknop ingedrukt totdat het systeem stopt met heen- en weer bewegen (ca 15 sec.)

## Geavanceerde instellingen

Geavanceerde instellingen:	Beschikbaar
Draairichting omdraaien	Ja
Voorkeurspositie	Ja
BatteryMode/Solar	Ja

## VEILIGHEID EN REINIGING

### Veiligheid

**WAARSCHUWING, garantie vervalt door:**

- Voer zelf geen reparaties uit.
- Probeer het apparaat niet te open of te demonteren (gevaar voor elektrische schokken).
- Bevat geen door de gebruiker te vervangen onderdelen.

### TIPS:

- Laat kinderen niet met het systeem of de afstandsbediening spelen.
- Verf het apparaat niet.
- Houdt het apparaat droog. Vochtigheid, vloeistof of vocht kunnen mineralen bevatten, die het elektronisch circuit aantasten.
- Laat het apparaat niet vallen of stoten, hierdoor kan de printplaat breken.

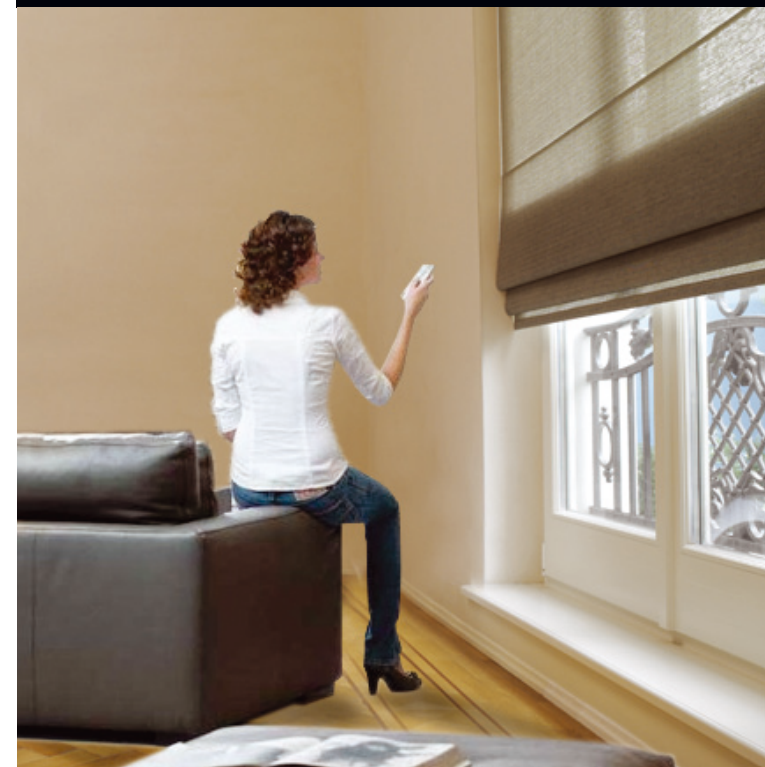
### Reiniging

Volg de algemene regels voor het reinigen van het apparaat en de onderdelen:

- Haal de stekker uit het apparaat.
- Gebruik een zachte, pluïsvrije, licht vochtige doek. Voorkom dat er vocht in de openingen komt.
- Gebruik geen sprays, oplosmiddelen, alcohol of schurende middelen.

# HR DESIGN

more than windowfashion



## MONTAGE HANDLEIDING AFSTANDSBEDIENING ABSOLUTE & XXL MOTOR

Lees deze handleiding aandachtig alvorens het product te monteren en te gebruiken. De montage kan worden uitgevoerd door niet professionals. Alleen voor binnenshuis gebruik.

Artikelnummer 122999



8 719164 369251

## ALGEMENE INFORMATIE

De Absolute middenmotor (art.nr. 122200) wordt gebruikt om vouwgordijnen met een maximaal draaggewicht van 4,5 kg. te motoriseren. Voorkeurspositie's kunnen alleen met de Absolute afstandsbediening ingesteld worden. De motor is geruisloos, energiezuinig en geschikt voor batterijvoeding (oplaadbaar).



De XXL motor wordt gebruikt om vouwgordijnen met een maximaal draaggewicht variërend van 8 t/m 25 kg. te motoriseren. Voorkeurspositie's kunnen alleen met de Absolute afstandsbediening ingesteld worden. De motor is geruisloos, energiezuinig.



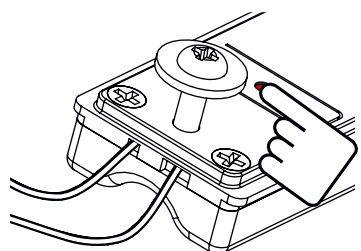
## Specificaties

artikel	voeding	nominaal vermogen	maximaal hijsgewicht	maximaal koppel-toerental	bedrijfs-temperatuur
122200	12-24 VDC	0,6 A / 7 W	4,5 kg.	0,65 Nm 39 rpm	5°- 60°C
122210	230V AC / 50Hz	0,53A / 121W	12 kg.	6 Nm 28rpm	5°- 60°C
122211	230V AC / 50Hz	0,57A / 133W	8 kg.	4 Nm 28rpm	5°- 60°C
122212	230V AC / 50Hz	0,53A / 121W	12 kg.	6 Nm / 53 Inch-Lb.	5°- 60°C
122220	230V AC / 50Hz	0,57A / 133W	25 kg.	8 Nm 15 rpm	5°- 60°C

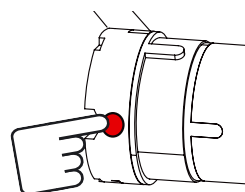
## PROGRAMMEREN EN BEDIENEN

Zowel de Absolute middenmotor als de XXL motor worden op dezelfde manier geprogrammeerd en bediend. De programmeerknop zit bij de XXL motor alleen op een andere plek. Zie de tekening.

### Absoluut middenmotor



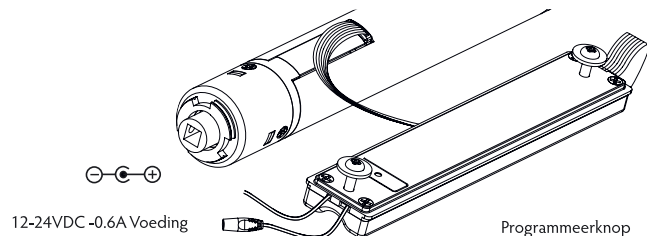
### XXL motor



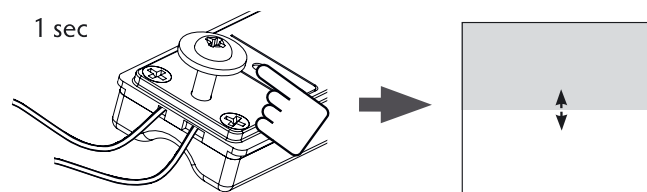
## Ingebruikname

**Stap 1:** Sluit de motor aan op de 12-24VDC = voeding

**Stap 2:** Breng het systeem in programmeermodus door de programmeerknop in de drukken (ook mogelijk door 'SingleSelect' te gebruiken, zie handleiding van de afstandsbediening)

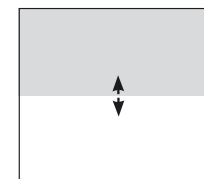


**Stap 3:** Systeem koppelen aan een kanaal-/afstandsbediening.



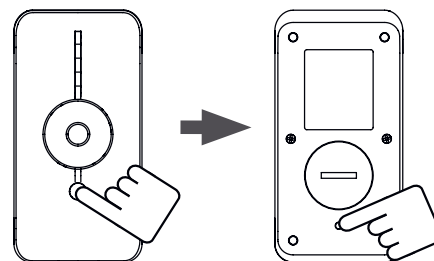
**In programmeermodus brengen:**

Druk kort op de programmeerknop.



**Programmeermodus:**

Systeem gaat heen en weer.



Kies een kanaal door middel van de kanaal selectieknop.

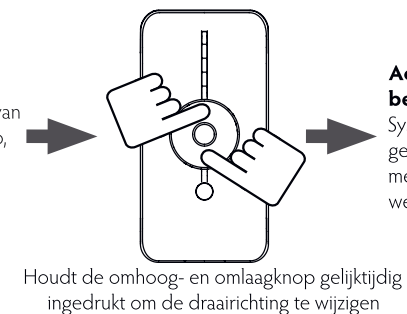
Koppel / ontkoppel door de programmeerknop aan de achterzijde van de afstandsbediening in te drukken.

**Actie bevestigd:**

Systeem stopt gedurende 3 sec. met heen en weer bewegen.

**Stap 4:** Draairichting veranderen

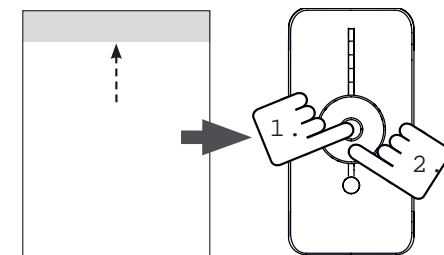
Wanneer het systeem naar boven gaat bij het indrukken van de omlaagknop, moet de draairichting omgedraaid worden.



**Actie bevestigd:**  
Systeem stopt gedurende 3 sec. met heen- en weer bewegen

**Stap 5:** Eindposities instellen (de eindposities kunnen ook nadien de eerste installatie ingesteld worden).

• Stel eerst de bovenpositie in.



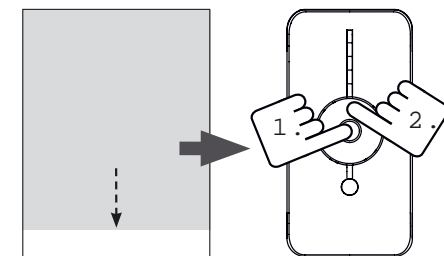
Gebruik de **omhoog- en omlaagknoppen** om naar de boven positie te gaan.

Bevestig de positie door de **midden- + omlaagknop** in te drukken.

**Actie bevestigd:**

Systeem stopt gedurende 3 sec. met heen- en weerbewegen.

• Stel nu de onderpositie in.



Gebruik de **omhoog- en omlaagknoppen** om naar de onder positie te gaan.

Bevestig de positie door de **midden- + omhoogknop** in te drukken.

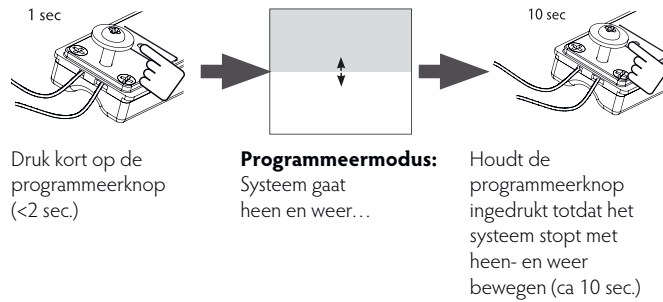
**Actie bevestigd:**

Systeem stopt gedurende 3 sec. met heen- en weerbewegen.

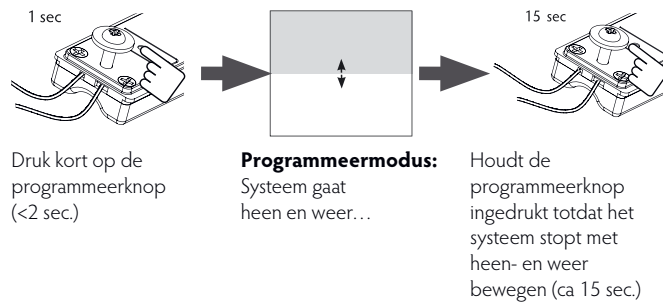
**Stap 6:** Beëindig de programmeermodus door op de programmeerknop te drukken.

## Resetten

- Terugzetten naar fabrieksinstellingen.



- Terugzetten naar fabrieksinstellingen & alle geprogrammeerde kanalen/afstandsbedieningen wissen.



## Geavanceerde instellingen

Geavanceerde instellingen:	Beschikbaar
Draairichting omdraaien	Ja
Voorkeurspositie	Ja
BatteryMode/Solar	Ja

## VEILIGHEID EN REINIGING

### Veiligheid

**WAARSCHUWING, garantie vervalt door:**

- Voer zelf geen reparaties uit.
- Probeer het apparaat niet te open of te demonteren (gevaar voor elektrische schokken).
- Bevat geen door de gebruiker te vervangen onderdelen.

### TIPS:

- Laat kinderen niet met het systeem of de afstandsbediening spelen.
- Verf het apparaat niet.
- Houdt het apparaat droog. Vochtigheid, vloeistof of vocht kunnen mineralen bevatten, die het elektronisch circuit aantasten.
- Laat het apparaat niet vallen of stoten, hierdoor kan de printplaat breken.

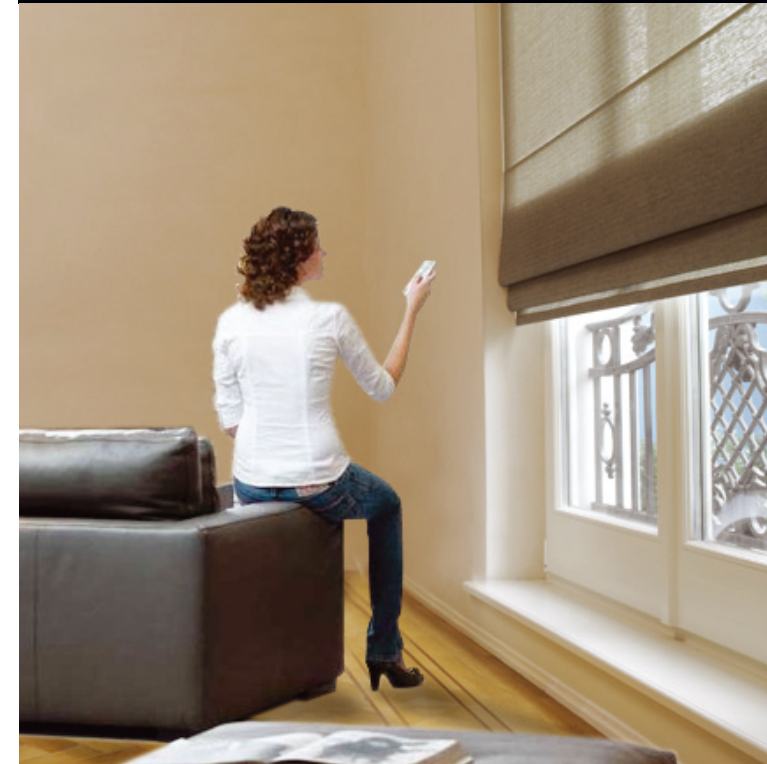
### Reiniging

Volg de algemene regels voor het reinigen van het apparaat en de onderdelen:

- Haal de stekker uit het apparaat.
- Gebruik een zachte, pluisvrije, licht vochtige doek. Voorkom dat er vocht in de openingen komt.
- Gebruik geen sprays, oplosmiddelen, alcohol of schurende middelen.

# HR DESIGN

more than windowfashion



## MONTAGE HANDLEIDING AFSTANDSBEDIENING ABSOLUTE & XXL MOTOR

Lees deze handleiding aandachtig alvorens het product te monteren en te gebruiken. De montage kan worden uitgevoerd door niet professionals. Alleen voor binnenshuis gebruik.

Artikelnummer 122999



8 719164 369251

## ALGEMENE INFORMATIE

De Absolute middenmotor (art.nr. 122200) wordt gebruikt om vouwgordijnen met een maximaal draaggewicht van 4,5 kg. te motoriseren. Voorkeurspositie's kunnen alleen met de Absolute afstandsbediening ingesteld worden. De motor is geruisloos, energiezuinig en geschikt voor batterijvoeding (oplaadbaar).



De XXL motor wordt gebruikt om vouwgordijnen met een maximaal draaggewicht variërend van 8 t/m 25 kg. te motoriseren. Voorkeurspositie's kunnen alleen met de Absolute afstandsbediening ingesteld worden. De motor is geruisloos, energiezuinig.



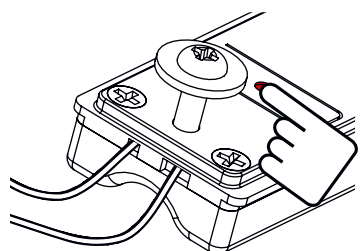
## Specificaties

artikel	voeding	nominaal vermogen	maximaal hijsgewicht	maximaal koppel-toerental	bedrijfs-temperatuur
122200	12-24 VDC	0,6 A / 7 W	4,5 kg.	0,65 Nm 39 rpm	5° - 60°C
122210	230V AC / 50Hz	0,53A / 121W	12 kg.	6 Nm 28rpm	5° - 60°C
122211	230V AC / 50Hz	0,57A / 133W	8 kg.	4 Nm 28rpm	5° - 60°C
122212	230V AC / 50Hz	0,53A / 121W	12 kg.	6 Nm / 53 Inch-Lb.	5° - 60°C
122220	230V AC / 50Hz	0,57A / 133W	25 kg.	8 Nm 15 rpm	5° - 60°C

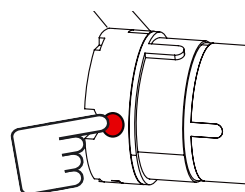
## PROGRAMMEREN EN BEDIENEN

Zowel de Absolute middenmotor als de XXL motor worden op dezelfde manier geprogrammeerd en bediend. De programmeerknop zit bij de XXL motor alleen op een andere plek. Zie de tekening.

### Absoluut middenmotor



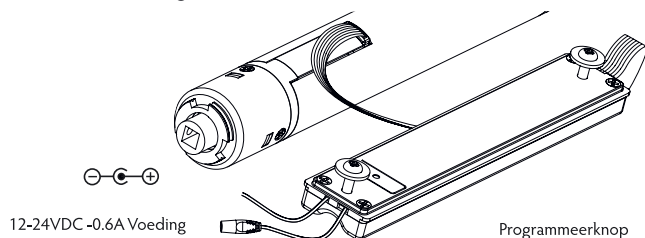
### XXL motor



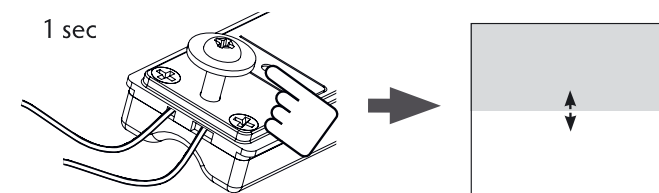
## Ingebruikname

**Stap 1:** Sluit de motor aan op de 12-24VDC = voeding

**Stap 2:** Breng het systeem in programmeermodus door de programmeerknop in de drukken (ook mogelijk door 'SingleSelect' te gebruiken, zie handleiding van de afstandsbediening)



**Stap 3:** Systeem koppelen aan een kanaal-/afstandsbediening.

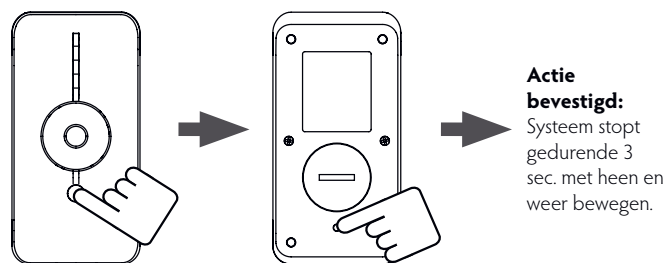


**In programmeermodus brengen:**

Druk kort op de programmeerknop.

**Programmeermodus:**

Systeem gaat heen en weer.



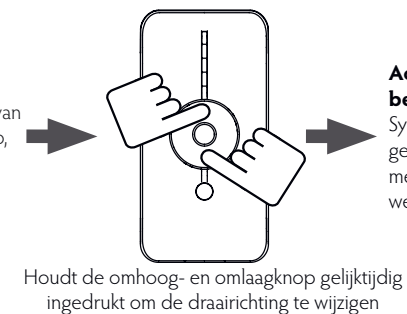
**Actie bevestigd:**  
Systeem stopt gedurende 3 sec. met heen en weer bewegen.

Kies een kanaal door middel van de kanaal selectieknop.

Koppel / ontkoppel door de programmeerknop aan de achterzijde van de afstandsbediening in te drukken.

**Stap 4:** Draairichting veranderen

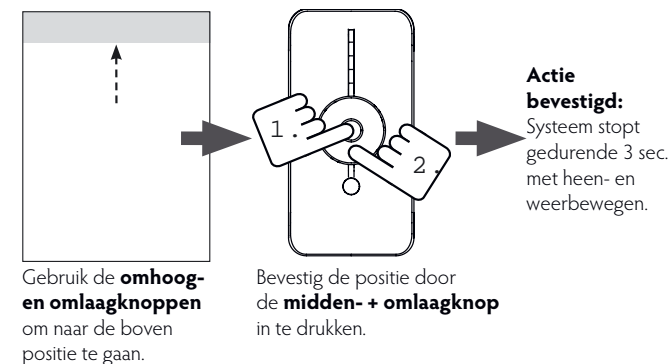
Wanneer het systeem naar boven gaat bij het indrukken van de omlaagknop, moet de draairichting omgedraaid worden.



**Actie bevestigd:**  
Systeem stopt gedurende 3 sec. met heen- en weer bewegen

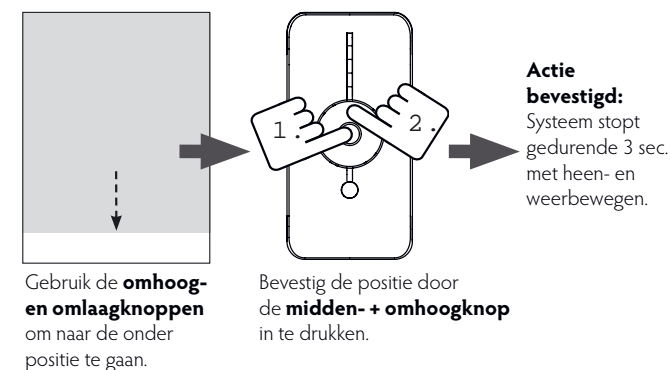
**Stap 5:** Eindposities instellen (de eindposities kunnen ook nadien de eerste installatie ingesteld worden).

• Stel eerst de bovenpositie in.



**Actie bevestigd:**  
Systeem stopt gedurende 3 sec. met heen- en weerbewegen.

• Stel nu de onderpositie in.



**Actie bevestigd:**  
Systeem stopt gedurende 3 sec. met heen- en weerbewegen.

**Stap 6:** Beëindig de programmeermodus door op de programmeerknop te drukken.